

## SONDAS

Para el diagnóstico de cálculo y caries, y la exploración de cavidades, restauraciones y bifurcaciones.

■ La mayoría de las sondas y las sondas periodontales están disponibles también con el diseño de un único extremo.



### Sonda 5-8

- LMErgoSense LM 5-8 ES
- LMErgoMax LM 5-8 XSI
- LMErgoNorm LM 5-8 SI

- Sonda estándar para diagnósticos y procedimientos operativos



### Sonda 5-9

- LMErgoSense LM 5-9 ES
- LMErgoMax LM 5-9 XSI
- LMErgoNorm LM 5-9 SI

- Sonda estándar para diagnósticos y procedimientos operativos



Diseñado especialmente para la exploración de las superficies distales de molares y premolares.

### Sonda, centrada 9-17C

- LMErgoSense LM 9-17C ES
- LMErgoMax LM 9-17C XSI
- LMErgoNorm LM 9-17C SI

- Punta centrada (17C)
- Caña inferior alargada y hoja con "retroacción"



### Sonda 17-23

- LMErgoSense LM 17-23 ES
- LMErgoMax LM 17-23 XSI
- LMErgoNorm LM 17-23 SI

- Para superficies distales
- Hoja "back action" (17)
- Para regiones cercanas a las superficies de contacto próximas (17)
- También para probar los surcos oclusales (23)
- Para probar las regiones subgingivales (23)

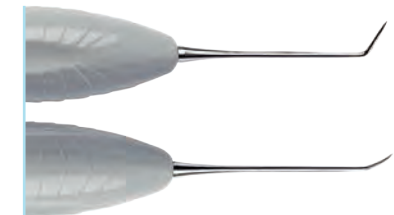


Diseñado especialmente para la exploración de las superficies distales.

### Sonda 17C-23

- LMErgoSense LM 17C-23 ES
- LMErgoMax LM 17C-23 XSI
- LMErgoNorm LM 17C-23 SI

- Para superficies distales
- Punta centrada (17C)
- Hoja "back action" (17C)
- También para probar los surcos oclusales (23)
- Para probar las regiones subgingivales (23)



### Sonda 3-6

- LMErgoSense LM 3-6 ES
- LMErgoMax LM 3-6 XSI
- LMErgoNorm LM 3-6 SI

- Sonda estándar para diagnósticos y procedimientos operativos



Para examen de la raíz subgingival

### Sonda 11-12

- LMErgoSense LM 11-12 ES
- LMErgoMax LM 11-12 XSI
- LMErgoNorm LM 11-12 SI

- Para probar las superficies radicales subgingivales
- Ángulos similares a Gracey 11/12
- Para caries proximales y cervicales



LA FAVORITA



Opciones de mangos:



LM ErgoSense



LM ErgoMax



LM ErgoNorm

Flexplorer 11F-12F

- LM ErgoSense** LM 11F-12F ES
- LM ErgoMax** LM 11F-12F XSI

- Sonda flexible con angulación similar a Gracey 11/12
- Especialmente adecuada para el diagnóstico periodontal de sarro subgingival y el examen de bolsas periodontales profundas.

Sonda 18-19

- LM ErgoSense** LM 18-19 ES
- LM ErgoMax** LM 18-19 XSI
- LM ErgoNorm** LM 18-19 SI

- Para coronas protésicas, puentes y obturaciones inlay/onlay
- Proporciona una sensibilidad excelente en las zonas de unión

Sonda 29

- LM ErgoSense** LM 29 ES
- LM ErgoMax** LM 29 XSI
- LM ErgoNorm** LM 29 SI

- Diseño Holst
- Ángulo lateral de la caña
- Extremo único

Gran sensibilidad en las zonas de unión

Sonda 9

- LM ErgoSense** LM 9 ES
- LM ErgoMax** LM 9 XSI
- LM ErgoNorm** LM 9 SI

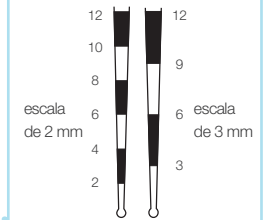
- Extremo único

## SONDAS PERIODONTALES

Instrumentos combinados para el examen básico de caries y periodonto.

■ La mayoría de las sondas y las sondas periodontales están disponibles también con el diseño de extremo único.

■ Las escalas de color facilitan la medida de las cavidades gingivales.



Extremo de bola  
Ø 0,5 mm

- Aumenta la sensibilidad táctil.
- No daña el tejido ni perfora el fondo de la bolsa periodontal.
- Mide la profundidad de la bolsa con más precisión.
- Proporciona información sobre el cálculo subgingival y otras irregularidades de la superficie radicular.

Sonda - Sonda periodontal 23-52B

- LM**ErgoSense LM 23-52B ES
- LM**ErgoMax LM 23-52B XSI
- LM**ErgoNorm LM 23-52B SI

Sonda - Sonda periodontal 8-520B

- LM**ErgoSense LM 8-520B ES
- LM**ErgoMax LM 8-520B XSI
- LM**ErgoNorm LM 8-520B SI

Sonda - Sonda periodontal 23-520B

- LM**ErgoSense LM 23-520B ES
- LM**ErgoMax LM 23-520B XSI
- LM**ErgoNorm LM 23-520B SI

Sonda - Sonda periodontal 23-530B

- LM**ErgoSense LM 23-530B ES
- LM**ErgoMax LM 23-530B XSI
- LM**ErgoNorm LM 23-530B SI



Sonda Williams

- LMErgoSense** LM 51 ES
- LMErgoMax** LM 51 XSI
- LMErgoNorm** LM 51 SI

- Extremo único



Sonda - Sonda OMS  
8-550B

- LMErgoSense** LM 8-550B ES
- LMErgoMax** LM 8-550B XSI
- LMErgoNorm** LM 8-550B SI



Sonda - Sonda OMS  
23-550B

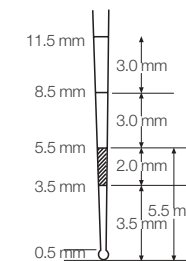
- LMErgoSense** LM 23-550B ES
- LMErgoMax** LM 23-550B XSI
- LMErgoNorm** LM 23-550B SI



Sonda OMS 550B

- LMErgoSense** LM 550B ES
- LMErgoMax** LM 550B XSI
- LMErgoNorm** LM 550B SI

- Extremo único



La sonda de la OMS se ha desarrollado por el método CPITN.

Diagnóstico:

- 0 = sano
- 1 = hemorragia durante el curetaje
- 2 = cálculo supragingival y/o subgingival, obturación o corona desbordante
- 3 = bolsas periodontales de 5 mm
- 4 = bolsas de más de 6 mm de profundidad





Sonda Carolina Probe  
54B

- LMErgoSense** LM 54B ES
- LMErgoMax** LM 54B XSI

- Extremo único



Sonda Marquis 12 53B

- LMErgoSense** LM 53B ES
- LMErgoMax** LM 53B XSI

- Extremo único  
- Similar a 530B pero sin extremo de bola

## SONDAS DE BIFURCACIÓN

Para comprobar la extensión y profundidad de las lesiones de bifurcación.



■ Para la exploración de las lesiones de bifurcación en los maxilares superior e inferior desde varios ángulos.



Sonda Nabers

- LMErgoSense** LM 20-21 ES
- LMErgoMax** LM 20-21 XSI
- LMErgoNorm** LM 20-21 SI



escala de 2 mm  
extremo de bola



Sonda de bifurcación

- LMErgoSense** LM 20B-21B ES
- LMErgoMax** LM 20B-21B XSI
- LMErgoNorm** LM 20B-21B SI

## JUEGO DE INSTRUMENTOS



LM-DiagnoSet

- LMErgoSense** LM 6651 ES
- LMErgoMax** LM 6651 XSI

Incluye:  
Casete LM-Servo 5, mango de espejo y espejo, sonda LM 5-8, sonda OMS LM 550B, excavador redondo de 1,5 mm y pinzas