

OptiBond[™] XTR

El Adhesivo
Realmente Universal



Realmente Universal. Simple. Fiable

OptiBond[™] XTR marca la diferencia al ser el único agente adhesivo que incluye tanto la potencia y la durabilidad de un adhesivo de grabado total como el protocolo simplificado de una técnica de autograbado. La compatibilidad universal permite su utilización en todas las restauraciones directas e indirectas. Este sistema de dos botellas aporta una excelente resistencia adhesiva a esmalte y dentina, gracias a su mejorado primer de autograbado y la optimización de su adhesivo.

OptiBond™ XTR

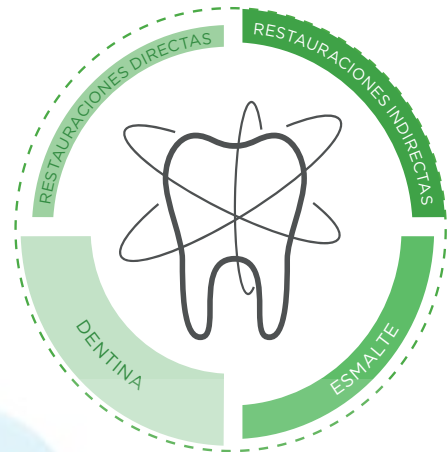
Eficaz en todas las superficies y áreas dentales

Fórmula auténticamente universal eficaz para:

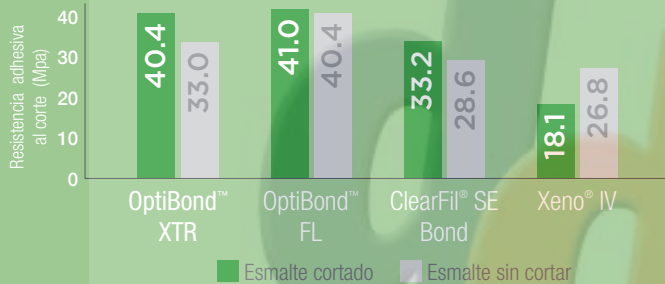
- restauraciones directas e indirectas
- dentina y esmalte
- áreas dentales más críticas (clase V)

Excelentes resultados estéticos

Compatible con cualquier cemento de resina



Aplicaciones directas



Datos comparativos de resistencia adhesiva en esmalte cortado y sin cortar

La tecnología de autograbado garantiza un aumento de la adherencia a la dentina y reduce la sensibilidad postoperatoria. Mejora la resistencia adhesiva al esmalte cortado y sin cortar.

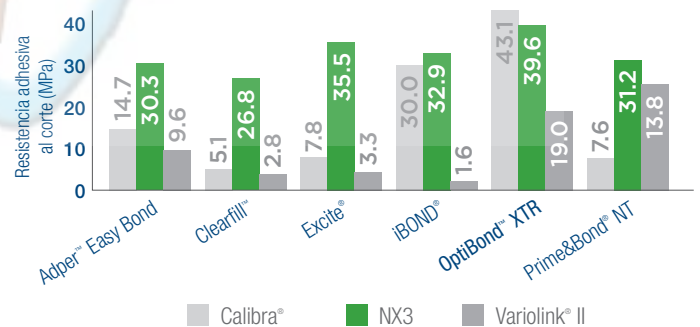
Estudio realizado por la Universidad de Carolina del Norte, Departamento de Operatoria. Datos disponibles previa petición.

Aplicaciones indirectas

OptiBond XTR combinado con diversos cementos de resina

La compatibilidad universal con los cementos de resina garantiza una elevada resistencia cuando se utiliza con diversos cementos de resina.

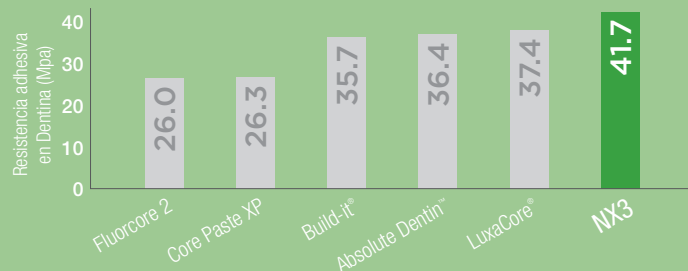
Estudio realizado por el Dr. Carlos Muñoz, Universidad SUNY de Buffalo. Datos disponibles previa petición



OptiBond XTR combinado con varios materiales de reconstrucción de muñones

La compatibilidad universal con los cementos de resina garantiza una elevada resistencia adhesiva a la dentina y al esmalte cuando se utiliza con diversos cementos de resina.

Datos internos de Kerr. Datos disponibles previa petición.



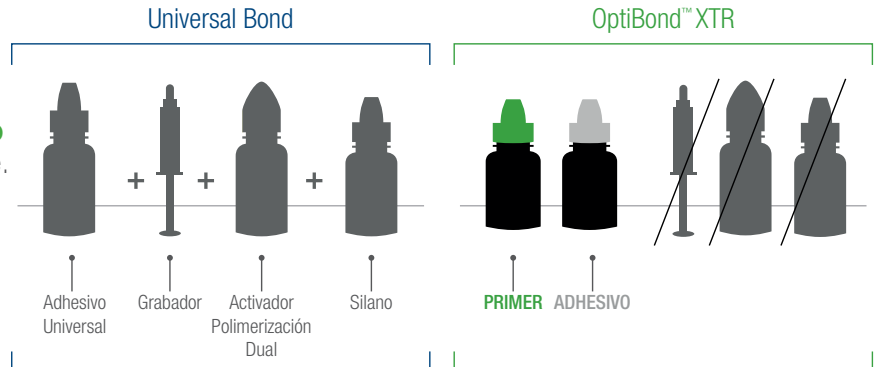
Sin necesidad de productos auxiliares

Fácil aplicación con
sólidos resultados adhesivos.

Sin necesidad de grabado selectivo
para una preparación eficaz del esmalte.

Sin necesidad de activador de
polimerización dual
para la compatibilidad con
cualquier cemento.

Sustituye eficazmente al silano.



Un único protocolo tanto para restauraciones directas como indirectas;
sin necesidad de pasos adicionales

Aplicaciones directas



1. Aplique OptiBond XTR **PRIMER** en el esmalte/dentina con un movimiento de frotación. **20 SEC**
2. Reduzca el grosor con aire aplicando una presión media. **5 SEC**
3. Agite brevemente el **ADESIVO** OptiBond XTR. Aplíquelo en la superficie del esmalte/dentina con un ligero movimiento de cepillado. **15 SEC**
4. Reduzca el grosor con aire aplicando una presión media y, a continuación, aplique un aire fuerte durante 5 segundos como mínimo. **5 SEC**
5. Fotopolimericelo.* **10 SEC**
6. Place composite according to manufacturer's instructions for use and light cure.

Aplicaciones indirectas



1. Aplique OptiBond XTR **PRIMER** en el esmalte/dentina con un movimiento de frotación. **20 SEC**
2. Reduzca el grosor con aire aplicando una presión media. **5 SEC**
3. Agite brevemente el **ADESIVO** OptiBond XTR. Aplíquelo en la superficie del esmalte/dentina con un ligero movimiento de cepillado. **15 SEC**
4. Reduzca el grosor con aire aplicando una presión media y, a continuación, aplique un aire fuerte durante 5 segundos como mínimo. **5 SEC**
5. Fotopolimericelo.* **10 SEC**
6. Select appropriate shade of any resin cement. Refer to manufacturer's instructions for use.



7. Gently seat restoration. Remove excess cement.
8. Light cure all surfaces for 20 seconds. **20 SEC**

El Adhesivo
Realmente Universal



* Tiempos de polimerización recomendados: Demi™, 5 segundos; L.E.Demetron II, 5 segundos; L.E.Demetron I, 10 segundos; Optilux™ 501 en posición Turbo, 10 segundos, posición inicial, 20 segundos, posición normal, 20 segundos. Para el resto de lámparas, consulte las recomendaciones del fabricante.

OptiBond™ XTR

Fórmula fiable



Modifica y penetra en el barrillo dentinario obturando los túbulos dentinarios, **evitando así la sensibilidad postoperatoria.**



Fórmula patentada con monómero GPDM, para una **fuerza de unión duradera demostrada** – GPDM patentado.



Acción hidrofílica e hidrofóbica gracias a los componentes HEMA para reaccionar de forma activa **tanto en la dentina como en el adhesivo.**

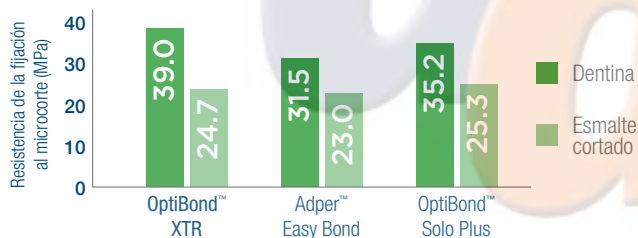


Fórmula con un grosor de película reducido, que proporciona unos **resultados estéticos impresionantes en cualquier zona.**

Investigación

Pruebas independientes demuestran una resistencia adhesiva al esmalte y la dentina estadísticamente superior. El primer mejorado proporciona un excelente grabado sobre el esmalte y una penetración excepcional en la dentina. El adhesivo optimizado ofrece una polimerización eficaz y aumenta la hidrofobicidad para potenciar la resistencia mecánica, la duración de la adhesión y la integridad de los márgenes

Datos de la resistencia adhesiva a la dentina y al esmalte



Estudio realizado por el Profesor Lorenzo Breschi, Universidad de Trieste. Datos disponibles previa petición.

OptiBond XTR - Unidose

35121 | OptiBond XTR Unidose kit 18 ml

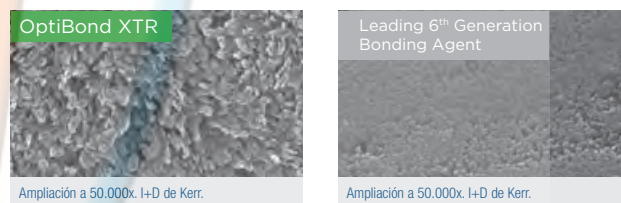
CONTIENE: 50 primer de autograbado en Unidose (0,18 ml cada uno), 50 adhesivos universales en Unidose (0,18 ml cada uno), 100 aplicadores, instrucciones de uso y 1 guía técnica.

OptiBond XTR - Bottle Kit

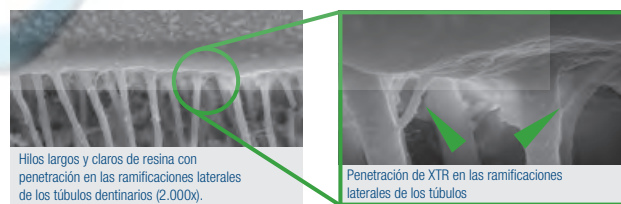
35122 | OptiBond XTR Bottle Kit 10 ml

CONTIENE: 1 primer de autograbado en botella (5 ml), 1 botella de adhesivo universal (5 ml), 100 aplicadores y 25 bandejas de mezcla con cuatro cavidades, instrucciones de uso y 1 guía técnica.

Grabado eficaz del esmalte



Capa híbrida bien definida



OptiBond XTR - Recambios

35123 | OptiBond XTR Primer Refill 5 ml

CONTIENE: 1 primer de autograbado (5 ml) e instrucciones de uso.

35124 | OptiBond XTR Adhesive Refill 5 ml

CONTIENE: 1 adhesivo universal (5 ml) e instrucciones de uso.

Kerr™

RESTORATIVES

www.KerrDental.es

KerrHawe, SA, Oficina de Representación en España - Cartagena, 187-191, entlo. of.8 - 08013 Barcelona - ESPAÑA
Tel. + 34 93 245 29 82 - E-mail: kerr.iberia@kerrdental.es