

Pedidos

910860-2 Demi Plus Sistema de fotopolimerización LED

Contiene: pistola, guía de luz turbo ampliada de 8 mm, juego de batería de ión litio, cargador de la batería, fuente de alimentación, pantalla protectora de luz.

921918-1 Batería para Demi Plus

921919-1 Cargador de batería de Demi Plus

921920-1 Pistola de repuesto de Demi Plus

952269 Fuente de alimentación de Demi y Demi Plus

910726 Radiómetro LED

21042 Estuche de mantenimiento

para guías de luz

Después de muchos ciclos de autoclave, se puede acumular una decoloración marrón en los extremos pulidos de la guía de luz.

Se evita puliendo los extremos cada 50 ciclos.

No utilizar para retirar el composite.

Guías de luz

921676 4 mm turbo curvada (4 mm x 77 mm)

21020 8 mm turbo curvada

952213 8 mm turbo curvada+ (8 mm x 75 mm)

921746 8 mm turbo curvada alargada (8 mm x 96 mm)

921551 11 mm turbo curvada

20812 13 mm curvada (13 mm x 84 mm)



Estuche de mantenimiento óptico

Radiómetro LED

Guías de luz Demetron



921676

4 mm

Turbo curvada

Para impedir el solapamiento en la encía en las restauraciones de Clase V.



21020

8 mm

Turbo curvada

Aumenta la eficacia de la salida de luz y reduce el tiempo general de la polimerización.



952213

8 mm

Turbo curvada+

Aumenta la eficacia de la salida de luz y reduce el tiempo general de la polimerización.



921746

8 mm

Turbo+ ampliada

La ampliación de la longitud mejora el acceso a las zonas posteriores.



921551

11 mm

Turbo curvada

Aumenta la eficacia de la salida de luz y reduce el tiempo general de la polimerización.



20812

13 mm

Curvada

Para tratar toda la superficie oclusal de los molares.

Las guías de luz son compatibles con la mayoría de los sistemas de fotopolimerización Demetron, incluido Demi y OptiLux 501.



Your practice is *our* inspiration.™

Demi^{Plus}

Un sistema de fotopolimerización de Kerr que funciona con tecnología Demetron

DepoDent
España
Depósito Dental

Sistema de fotopolimerización LED

Demi^{Plus}

Kerr
Sybron Dental Specialties



Your practice is *our* inspiration.

Kerr
Sybron Dental Specialties

KerrHawe SA Via Strecce 4, P.O. Box 272, 6934 Bioggio, Suiza Teléfono gratuito: 00800 41 05 05 05 Fax: ++41 91 610 05 14 www.kerrdental.eu

P48000SP



La optimización de lo mejor.

Demi™ Plus, basado en la tecnología Demetron™, es la siguiente generación de lámparas de polimerización de primera calidad. Combina una sofisticada ingeniería con avances de diseño innovador que mejoran el rendimiento y ofrecen una polimerización uniforme a la vez que le permiten centrarse en lo que es realmente importante: su trabajo.

Características

Polimerización real de 5 segundos. La salida uniforme con desviación de nivel periódica (PLS) ofrece una polimerización real de 5 segundos para tonos A3 o más claros.

No se apaga nunca. El ventilador silencioso y el exclusivo sistema de control térmico mantienen la unidad fría para que su funcionamiento no se vea interrumpido. Prolonga la vida útil de la unidad.

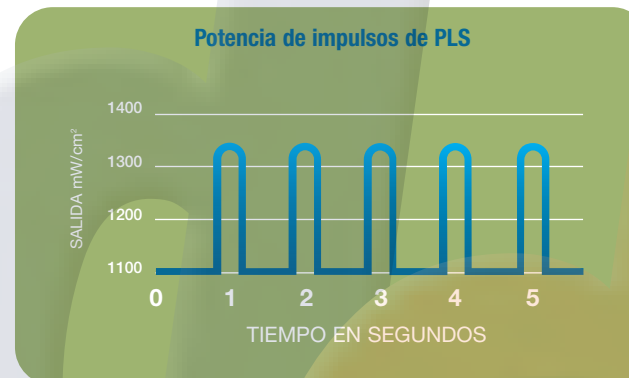
Tecnología avanzada de batería. Con la tecnología de la batería de ión-litio se pueden realizar 300 polimerizaciones de 10 segundos con una única carga.

Diseño ligero y ergonómico. Diversas posiciones de sujeción reducen la tensión en la mano y el brazo.

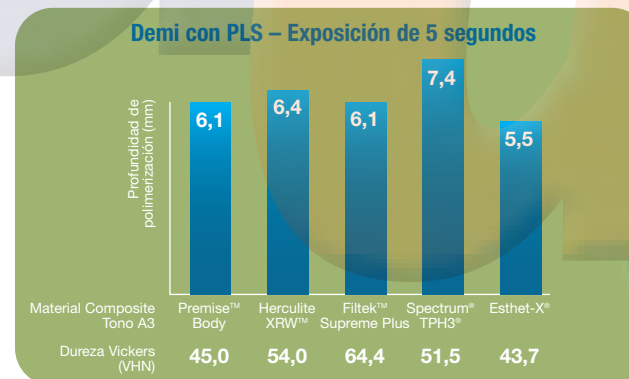
Inspirado por:

Kerr ha estado a la vanguardia de la tecnología de fotopolimerización desde los inicios de la tecnología Demetron. Esta tecnología tiene un tiempo de polimerización real de cinco segundos para composites de tono A3 o más claro.

Dr. Michael DiTolla



Ensayo de 24 horas realizado por el departamento de I+D de Kerr. Datos disponibles previa petición.



Fuente: Universidad Nova Southeastern. Datos disponibles previa petición.

Exterior: plástico Valox

El exterior de Demi Plus está fabricado con Valox, una resina de poliéster termoplástico de alto rendimiento que se ha comprobado entre los usuarios y presenta diversas ventajas. Obtenido en un 85% de residuos de plástico de los consumidores finales, este material, ligero aunque de larga duración, es resistente a los agentes químicos, a los impactos y soporta las temperaturas extremas. La ingeniería sofisticada del exterior de resina Valox protege la unidad de forma inigualable, proporcionándole la confianza que va a necesitar en los procedimientos de los años venideros.

Interior: Tecnología PLS

Demi Plus emplea la potencia de la desviación periódica de nivel o tecnología PLS, variando la intensidad de la salida desde 1100 mW/cm² hasta un máximo de 1330 mW/cm² varias veces durante el ciclo de polimerización con una longitud de onda de entre 450 nm y 470 nm. La PLS genera una salida elevada, continua y fría durante una polimerización real de 5 segundos sin generar calor excesivo.



NUEVO

Guía de luz más larga Alargada en un 28%

La guía de luz turbo alargada de 8 mm permite una mejor aplicación y facilita el acceso en los tratamientos en posteriores.

NUEVO

Mejora del diseño de la estructura

El exterior está fabricado con resina Valox, un plástico de alto rendimiento que protege y amplía la vida de la unidad.

NUEVO

Diseño avanzado de la batería

El cargador de contacto positivo garantiza un acoplamiento ajustado de los contactos de la pistola y la base del cargador. Los contactos totalmente revestidos impiden la corrosión con el paso del tiempo, lo cual garantiza una carga adecuada en todos los procedimientos.

NUEVO

Ampliación de la garantía

Nuestra garantía de tres años le asegura que sacará el máximo partido a su importante inversión.

	Profundidad de polimerización (mm)*		Dureza Rockwell			
	5 segundos	10 segundos	5 segundos		10 segundos	
			Superior	Inferior	Superior	Inferior
Premise™ A3	4,22	4,91	78,4	77,3	79,7	78,8
Premise™ C4	3,10	3,57	74,7	70,3	78,3	75,7
Revolution® A3	4,11	4,81	63,3	56,4	65,6	65,7
Revolution® C4	3,23	3,83	54,4	35,0	65,6	62,1
Premise™ Flowable A3	3,79	4,58	70,8	67,1	72,1	71,8
Herculite™ Ultra A3	3,86	4,33	80,8	80,8	80,3	81,2
Herculite™ Ultra C4	2,25	2,85	77,8	80,3	79,0	79,7

Ensayo de 24 horas realizado por el departamento de I+D de Kerr. Datos disponibles previa petición.

* El composite se debe colocar siempre en incrementos de 2 mm.

