

IMPLANTOLOGÍA

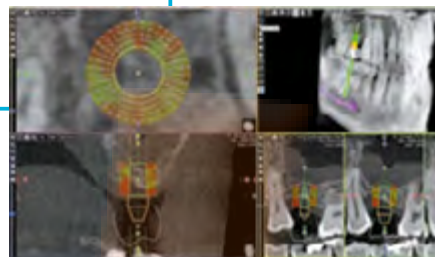
Cirugías seguras y fiables



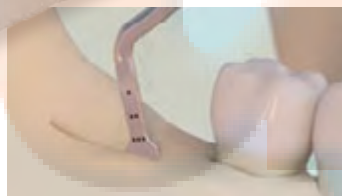
PIEZOTOME
CUBE



DPSI



X-MIND
trium



EXPODENTAL

Les esperamos
en el Pabellón 5

Stand nº 5E01 y 5E10

OFERTAS EXPODENTAL

válidas desde el 1 de marzo hasta el 31 de mayo de 2018

Pueden adquirir cualquier producto de su interés a través de los distribuidores autorizados de Acteon.

ACTEON IMAGING
ACTEON EQUIPMENT

ACTEON



MORE INVENTIVE LESS INVASIVE

ACTEON

Ofertas



IMAGING

Radiología extraoral	X-Mind® Trium.....	4
	X-Mind® Pano Ceph D+.....	5
	X-Mind® Novus ^e	5

Radiología intraoral	X-Mind® Unity.....	6
	X-Mind® DC.....	7
	SOPIX ² ® y SOPIX ^{SD} ®.....	8
	PSPIX ² ®.....	9

Cámaras intraorales	SOPRO® 617.....	10
	SOPRO® 717.....	10
	SOPRO CARE®.....	11
	SOPRO LIFE®.....	12

EQUIPMENT

Ultrasonidos	Newtron® Booster.....	13
	Newtron® P5 XS B.LED.....	14
	Piezas de mano / Llaves.....	15
	Insertos.....	16
	Kits de insertos.....	20

Aeropulidores	AIR-N-GO® easy.....	21
	Polvos.....	22
	Ultrasonidos + Aeropulidor.....	23

Polimerización	MiniLED™.....	24
----------------	---------------	----

Cirugía Ósea	Piezotome® CUBE.....	26
	Insertos.....	28

Diversos	Servotome®.....	28
----------	-----------------	----

Información.....	37
------------------	----

Contactos.....	39
----------------	----

X MIND trium

CON LA SEGURIDAD Y APOYO DEL
SERVICIO DE
ASISTENCIA
TÉCNICA ACTEON

**3 en 1
en imágenes extraorales
para todas
las necesidades 3D.**

Panorámico / Cone Beam / Ceph

El X-Mind Trium contiene un algoritmo de adquisición y reconstrucción que proporciona una calidad de imagen superior con perfecta uniformidad independientemente del eje de visualización.

- ▶ Rotación completa de 360°.
- ▶ Indispensable para la planificación implantaria.
- ▶ Cortes transversales simplificados.
- ▶ Endoscopio virtual.
- ▶ Cálculo del volumen de biomaterial para elevación de seno.
- ▶ Cirugía guiada.



Consulte su
PLAN REMOVE

GRAN VARIEDAD DE FOV'S



ø 40x40 mm.



ø 60x60 mm.



ø 80x80 mm.



ø 110x80 mm.

- ▶ Resolución de imagen de 75 µm.
- ▶ Filtro de reducción de los artefactos metálicos.
- ▶ Una óptima solución 3D para todas las especialidades, incluyendo Implantología, Ortodoncia, Endodoncia, Periodoncia...
- ▶ Un servicio completo y exclusivo proporcionado por ACTEON: hot-line, formación in situ, asistencia remota de software, etc...

CONSULTAR
según
composición

Producto sanitario de clase IIb (DNV - CE 0434). Fabricante: DE GÖTZEN Grupo ACTEON (Italia).

X-Mind Pano D+ Ceph D+

**Panorámico
digital con
telerradiografía.**

- ▶ Sistema de selección automática del kV basado en el tamaño craneal del paciente.

CONSULTAR
según
composición

CON LA SEGURIDAD Y APOYO DEL
**SERVICIO DE
ASISTENCIA
TÉCNICA ACTEON**

Producto sanitario de clase IIb (VTT - CE 0537).
Fabricante: SOREDEX (Finlandia).

X-Mind Novus^e

- ▶ Panel ClearTouch™ (Táctil).
- ▶ Rango de kV seleccionable más amplio: 63 kV, 66 kV, 70 kV, 73 kV y 77 kV.
- ▶ Programa de Aleta de Mordida (opcional).
- ▶ Calidad excepcional de las imágenes en sólo 9 seg.
- ▶ 4 Programas de imágenes.

B390/E

CONSULTAR
según
composición

Con opción
"Aleta de mordida"
(B03390/E)
SIN CARGO

Producto sanitario de clase IIb (VTT - CE 0537). Fabricante: SOREDEX (Finlandia).

X MIND unity



Generador de rayos X intraoral de alta frecuencia.

Imagen nítida y contrastada.

- ▶ Ofrece un punto focal de 0,4 mm.
- ▶ Propone varios ajustes:
 - Tensión anódica (60, 65 o 70 kV).
 - Corriente anódica (de 4 a 7 mA).

Estos parámetros aseguran una imagen nítida y contrastada con contornos perfectamente definidos.

Además, gracias a sus mecanismos antivibración y antimovimiento, se sorprenderá de la facilidad y de la estabilidad al posicionar el X-Mind® Unity.

- ▶ El movimiento es fluido y se realiza sin ningún esfuerzo.
- ▶ Se asegura un posicionamiento libre de deriva durante una exploración.
- ▶ Con anclaje superior o inferior.

Con prolongación 40 u 80 cm.

3.920,90 €

2.990 €

Producto sanitario de clase IIb (DNV - CE 0434). Fabricante: DE GÖTZEN Grupo ACTEON (Italia).

X MIND DC

Generador de rayos X intraoral de alta frecuencia.

- ▶ Imágenes de alta calidad.
- ▶ Punto focal de 0,7 mm.
- ▶ Ajuste de tensión: 60 o 70 kV.
- ▶ Selección de corriente: 4 u 8 mA.
- ▶ Tiempo de exposición mínimo: 0,02 seg.
- ▶ Centralita programable y personalizable.
- ▶ Permite comandar dos generadores de rayos X con una sola centralita.
- ▶ Posicionamiento preciso y flexible.

Con prolongación 40 u 80 cm.



3.293,70 €
2.500 €

Producto sanitario de clase Iib (EUROFINS - CE 0477). Fabricante: DE GÖTZEN Grupo ACTEON (Italia).



SOPIX²

5.551,00 €
4.390 €

Ref. S00560

Una imagen de calidad desde el primer disparo con un tiempo mínimo de exposición.

SOPIX² proporciona una calidad de imagen excepcional, 25 pl/mm, utilizando las mejores tecnologías disponibles.

Sensor SOPIX² Talla 1.

- ▶ Obtenga imágenes contrastadas aprovechando un diagnóstico más fiable gracias a la tecnología **2 FIBER.**
PIXEL
- ▶ Proteja las imágenes de la sobreexposición con la tecnología **ACE.**
technology
- ▶ Ahorre tiempo con un sensor que siempre está listo para usar.
- ▶ Compatible con todos los softwares de imagen.

SOPIX^{SD}

4.171,70 €
3.290 €

Ref. S00901

Con su reconocida calidad y fiabilidad, el SOPIX^{SD} ofrece una imagen de buena resolución, 20 pl/mm, a un precio muy asequible.

Sensor SOPIX^{SD} Talla 1.



I AM EXCLUSIVE

6.795,40 €
4.990 €
Ref. S7020001

PSPiX²

El escáner personal de radiología intraoral.

- ▶ Diseño compacto y de fácil acceso: el escáner de placas de fósforo más pequeño del mercado.
- ▶ Gran calidad de imagen y placas muy flexibles.
- ▶ Concepto exclusivo de "Clic & Scan".
- ▶ Para un uso personal o un entorno "multiusuario", ya que puede ser compartido hasta en 10 puestos de trabajo.

Dotado de 4 placas de fósforo (2 x talla 1 y 2 x talla 2), 200 fundas higiénicas (100 x talla 1 y 100 x talla 2), 1 portaplacas y 1 lápiz para pantalla táctil.

PSPiX²: Producto sanitario de clase I. Fabricante: SOPRO® Grupo ACTEON (Francia).

Placas de imagen: Producto sanitario de clase IIa (LNE-GMED - CE 0459). Fabricante: SOPRO® Grupo ACTEON (Francia).

SOPRO 617

Con Dock USB2

- ▶ Su ángulo de visión de 105°, superior a cualquier cámara del mercado, disminuye la distorsión de la imagen.
- ▶ Para extraoral e intraoral.



Modos de cámara



Extraoral



Intraoral

3.021,70 €
1.590 €

Ref. S00421

Producto sanitario de clase IIa (LNE-GMED - CE 0459). Fabricante: SOPRO® Grupo ACTEON (Francia).

SOPRO 717

Con Dock USB2

- ▶ Con 8 LED's de alta luminosidad, la cámara SOPRO 717 incorpora también la VISIÓN MACRO que desafía los límites del ojo humano ofreciéndole una imagen magnificada hasta **115 veces**.

Modos de cámara



Extraoral



Intraoral



Macro

3.284,50 €
2.090 €

Ref. S00781

Producto sanitario de clase IIa (LNE-GMED - CE 0459). Fabricante: SOPRO® Grupo ACTEON (Francia).

SOPRO CARE

Con Dock USB2

3 modos, 3 soluciones de diagnóstico.

- Cámara intraoral.
- Revelación de la placa dental y las inflamaciones gingivales.
- Detección de caries.

El primer dispositivo en el mercado que destaca inflamaciones gingivales, placa dental y caries oclusales.

Sistema de diagnóstico que agrupa las ventajas de la tecnología basada en la fluorescencia y en la amplificación cromática selectiva.

- ▶ Ayuda al diagnóstico.
- ▶ Integración al flujo de trabajo.
- ▶ Mejora el rendimiento de su clínica.



4.171,70 €
2.500 €

Ref. S00801



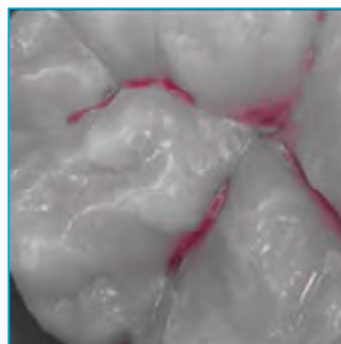
Producto sanitario de clase IIa (LNE-GMED - CE 0459). Fabricante: SOPRO® Grupo ACTEON (Francia).

Modos de diagnóstico:

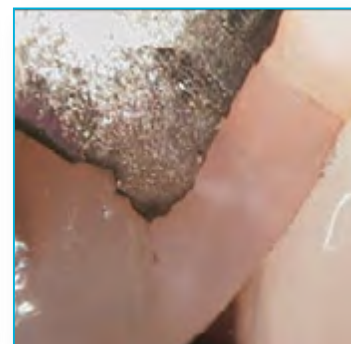
Modo Perio



Modo Cario



Modo Daylight



SOPRO LIFE

Con Dock USB2



Sistema de detección de caries por fluorescencia.

Detecta caries en sus distintos estados y diferencia claramente tejidos sanos e infectados. Permite excavar únicamente la zona dañada sin perjudicar los tejidos sanos colindantes.

- ▶ **Modo de ayuda al DIAGNÓSTICO:** Detecte el desarrollo de las caries oclusales y proximales.
- ▶ **Modo de ayuda al TRATAMIENTO:** Realice tratamientos mínimamente invasivos mientras se preserva la dentina sana durante el tratamiento.
- ▶ **Modo DAYLIGHT:** Desde el retrato a la macrovisión, obtenga imágenes nítidas gracias a su gran profundidad de campo.

4.903,50 €

3.290 €

Ref. S00570



Producto sanitario de clase IIa (LNE-GMED - CE 0459). Fabricante: SOPRO® Grupo ACTEON (Francia).

Modos de cámara:

Retrato



Sonrisa



Intraoral



Macro



I AM A CARING

NEUTRON

Tecnología exclusiva que controla las vibraciones ultrasónicas para una perfecta preservación de los dientes.

NEUTRON BOOSTER

Tecnología Newtron.
Pieza de mano SP NEWTRON®,
esterilizable y tres insertos: 1, 1S y H3.

1.254,50 €

780 €

Ref. F60207

Compacto y eficaz



1 kit de 3 instrumentos de examen
¡ SIN CARGO !

mango
XL Style

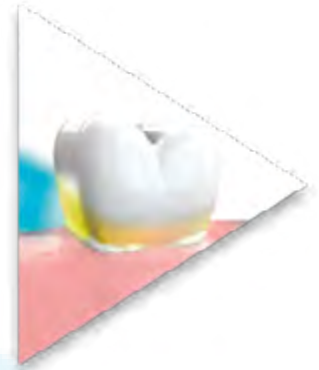
- ▶ 1 mango XL + espejo P4 (Aluminio)
- ▶ 1 sonda
- ▶ 1 pinza COLLEGE

Rosca simple (500.00XL), valorado en 42,90 €
Cone Socket (500.01XL), valorado en 43,60 €

NEUTRON BOOSTER: Producto sanitario de clase IIa (LNE-GMED - CE 0459). Fabricante: SATELEC® Grupo ACTEON (Francia).
KIT 3 INSTRUMENTOS DE EXAMEN: Producto sanitario de clase I. Fabricante: PRODONT HOLLIGER Grupo ACTEON (Francia).

NEWTRON P5XS B.LED

Unidad autónoma combinando tecnología Newtron con un preciso sistema de irrigación.
El revelador de placa F.L.A.G. for B.LED puede diluirse en el depósito de 300 ml y aplicarse de manera muy sencilla y práctica.



2.718,20 €
1.499 €

Ref. F62140



Polivalente y
autónomo

Dotado de una pieza de mano NEWTRON® SLIM B.LED esterilizable incluyendo un anillo de luz azul, un anillo de luz blanca, una llave dinamométrica esterilizable, tres insertos: 1, 1S y H3, 5 frascos de 1,5 ml de F.L.A.G. for B.LED y un depósito de 300 ml.

+

1 Inserto IP1 ¡ SIN CARGO !

La mejor solución para la limpieza de implantes.

*implant*Protect
Pure Titanium



Inserto IP1 (F02121) Valorado en 132 €.

TOTAL 4 Insertos: 1, 1S, H3 e IP1.

Productos sanitarios de clase IIa (LNE-GMED - CE 0459). Fabricante: SATELEC® Grupo ACTEON (Francia).

Piezas de mano

Pieza de mano NEWTRON®

Esterilizable.



mango
XL Style



+ 1 kit de 3 instrumentos de examen ; SIN CARGO !

- ▶ 1 mango XL + espejo P4 (Aluminio)
 - ▶ 1 sonda
 - ▶ 1 pinza COLLEGE
- Rosca simple (500.00XL), valorado en 42,90 €
Cone Socket (500.01XL), valorado en 43,60 €

~~600,90€~~

375 €

Ref. F12281

PIEZA DE MANO NEWTRON: Producto sanitario de clase IIa (LNE-GMED - CE 0459).
Fabricante: SATELEC® Grupo ACTEON (Francia).

KIT 3 INSTRUMENTOS DE EXAMEN: Producto sanitario de clase I.
Fabricante: PRODONT HOLLIGER Grupo ACTEON (Francia).

Pieza de mano NEWTRON® SLIM B.LED

Esterilizable.



mango
XL Style



+ 1 kit de 3 instrumentos de examen ; SIN CARGO !

- ▶ 1 mango XL + espejo P4 (Aluminio)
 - ▶ 1 sonda
 - ▶ 1 pinza COLLEGE
- Rosca simple (500.00XL), valorado en 42,90 €
Cone Socket (500.01XL), valorado en 43,60 €

~~791,70€~~

545 €

Ref. C12900

PIEZA DE MANO NEWTRON SLIM B.LED: Producto sanitario de clase IIa (LNE-GMED - CE 0459).
Fabricante: SATELEC® Grupo ACTEON (Francia).

KIT 3 INSTRUMENTOS DE EXAMEN: Producto sanitario de clase I.
Fabricante: PRODONT HOLLIGER Grupo ACTEON (Francia).

Llaves Dinamométricas



1+1
SIN CARGO

Por la compra de **1** llave
dinamométrica esterilizable,
le regalamos

1 llave adicional SIN CARGO.

Verde **F81320**
Amarilla **F81321**
Azul **F81322**
Naranja **F81323**

Llave
dinamométrica

32,50 €

I AM CARING

INSERTOS

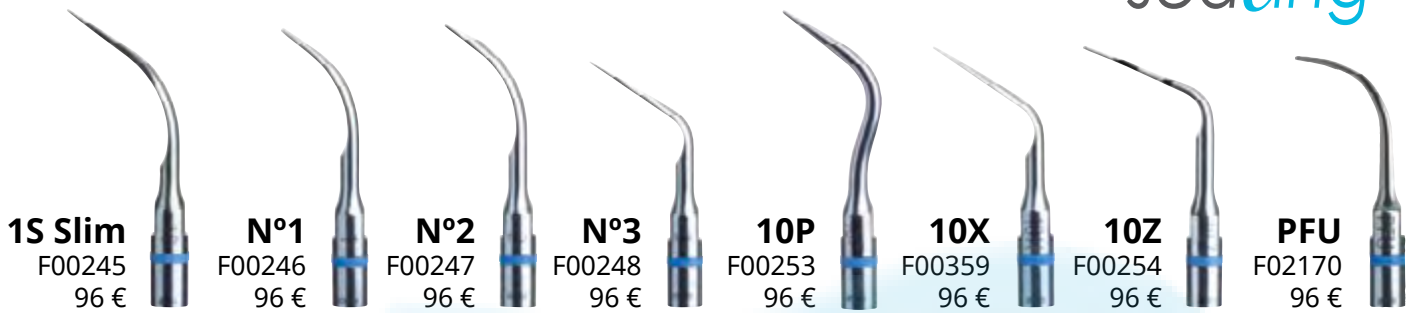
Por 10 € más, **LLÉVATE OTRO INSERTO DEL MISMO MODELO.**

+10€
2ª UNIDAD



Productos sanitarios de clase IIa (LNE-GMED - CE 0459). Fabricante: SATELEC® Grupo ACTEON (Francia).

scaling

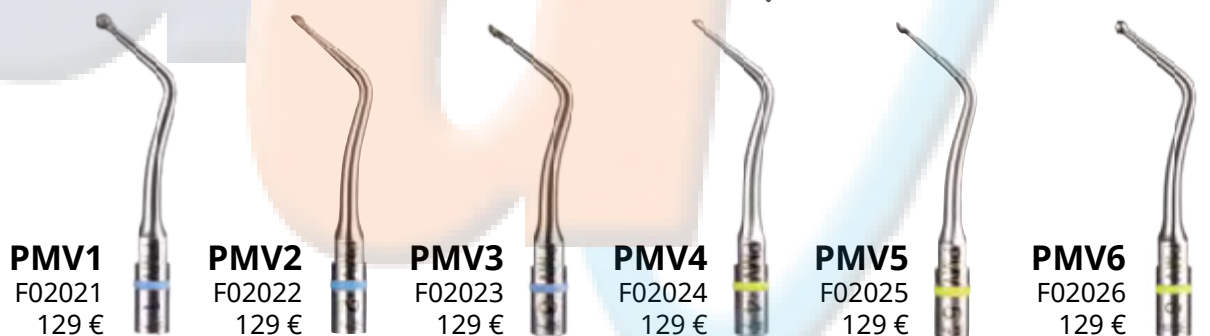


perfectmargin Rounded

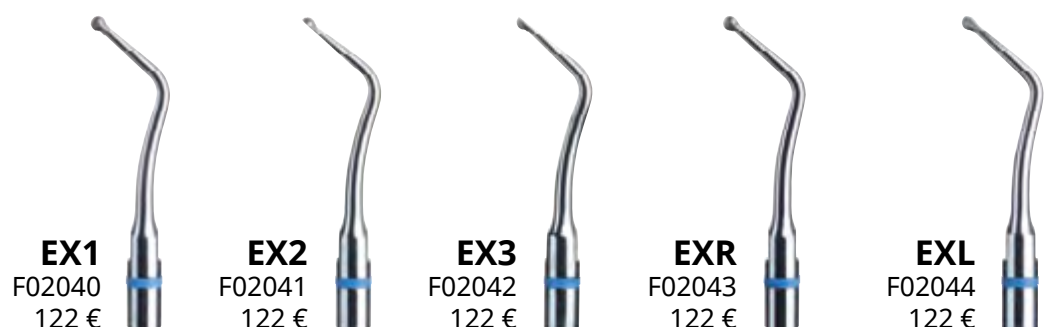


perfectmargin Shoulder

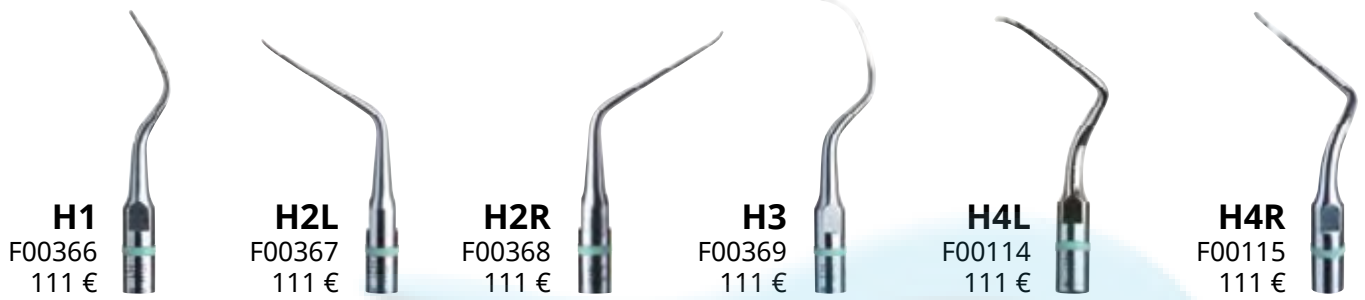
perfectmargin Veneers



excavus



periodontics



perioPrecision



*Blister de 4 unidades

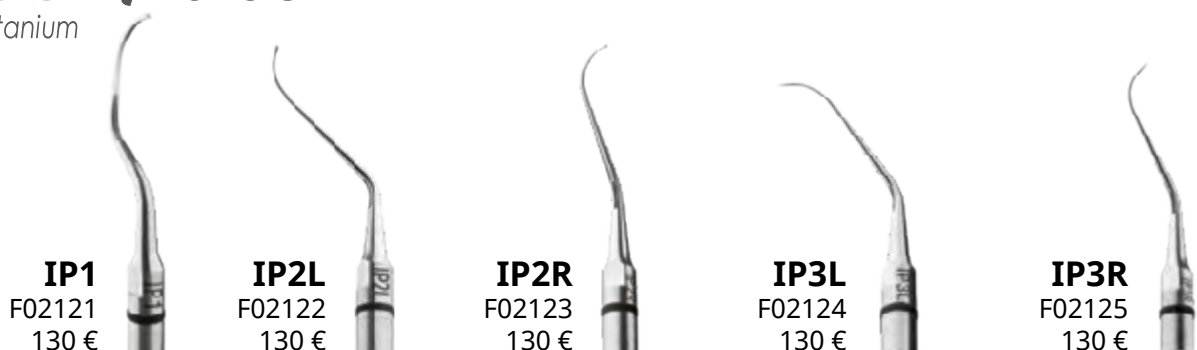
perio**m**aintenance

BDR



implantProtect

Pure Titanium



irrisafe



IRRISAFE
(Blister de 4 unid.)
98 €

- IRR 20-21mm** - F43807
- IRR 20-25mm** - F43808
- IRR 25-21mm** - F43805
- IRR 25-25mm** - F43806

endodontics



LIMAS ENDO
(Blister de 4 unid.)
75 €

- K10-21mm** - F43710
- K10-25mm** - F43712
- K15-21mm** - F43715
- K15-25mm** - F43717
- K25-21mm** - F43725
- K25-25mm** - F43727
- K30-21mm** - F43730
- K30-25mm** - F43732

endosuccess

Canal Access Prep



CAP1
F88181
143 €



CAP2
F88182
143 €



CAP3
F88183
143 €



ET20
F88011
111 €



ET40
F88012
111 €



ET20D
F88013
114 €



ET40D
F88014
114 €

endosuccess

Retreatment

endosuccess

Retreatment



ET18D
F88017
114 €



ETBD
F88020
120 €



ET25
F88018
120 €



ET25S
F88021
120 €



ET25L
F88022
120 €



ETPR
F88019
120 €



S04 (N°1)
F88009
96 €

endodontie

endosuccess

Apical Surgery



AS3D
F00065
120 €



AS6D
F00079
120 €



AS9D
F00067
120 €



ASLD
F00080
120 €



ASRD
F00081
120 €



S12/70D
F00118
124 €



P14D
F00106
124 €



P15LD
F00107
124 €



P15RD
F00108
124 €

endosurgery

implantProtect Pure Titanium



Kit ImplantProtect LA MEJOR SOLUCIÓN PARA LA LIMPIEZA DE IMPLANTES

604,00€
450 €

Ref. F02120

Insertos de titanio puro de grado 4 para evitar transferencias de materiales hacia el implante. Compuesto de 5 insertos: IP1, IP2L, IP2R, IP3L e IP3R. 1 llave esterilizable y 1 caja/soporte inox.



1 MICROESPEJO Pure Reflect® ¡ SIN CARGO !

▶ Ø 5 mm



Rosca simple (MP3305PH).
Cone Socket (MP4305PH).

Valorado en 70,50 €

endosuccess Retreatment



Kit Endo Success™ Retratamiento

529,00€
295 €

Ref. F00737

Kit de insertos ultrasónicos para las reintervenciones no quirúrgicas de tratamientos endodóncicos. Compuesto de 6 insertos: ET18D, ET20, ET25, ET25S, ETBD y ETPR, 1 llave esterilizable y 1 caja/soporte inox.



1 MICROESPEJO Pure Reflect® ¡ SIN CARGO !

▶ Ø 5 mm



Rosca simple (MP3305PH).
Cone Socket (MP4305PH).

Valorado en 70,50 €

endosuccess Apical Surgery



Kit Endo Success™ Cirugía apical

561,00€
295 €

Ref. F00069

Kit de insertos ultrasónicos para las reintervenciones quirúrgicas endodóncicas compuesto de 5 insertos: AS3D, AS6D, AS9D, ASLD y ASRD, 1 llave esterilizable y 1 caja/soporte inox.



1 MICROESPEJO Pure Reflect® ¡ SIN CARGO !

▶ Ø 5 mm



Rosca simple (MP3305PH).
Cone Socket (MP4305PH).

Valorado en 70,50 €

Kit IMPLANTPROTECT, Kit ENDO SUCCESS RETREATMENT y Kit ENDO SUCCESS APICAL SURGERY:
Productos sanitarios de clase IIa (LNE-GMED - CE 0459). Fabricante: SATELEC® Grupo ACTEON (Francia).
MICROESPEJO PURE REFLECT: Producto sanitario de clase I. Fabricante: PRODONT HOLLIGER Grupo ACTEON (Francia).

I AM VERSATILE

AIR N GO EASY



Una sola pieza de mano para cubrir todas las necesidades de pulido y tratamiento.

- ▶ Mayor libertad de movimiento para tratamientos más precisos.
- ▶ 4 boquillas intercambiables: SUPRA (standard), PERIO easy, PERIO y PERIO Maintenance (opcionales).
- ▶ Pieza de mano mucho más fácil de limpiar.

Referencias especiales para esta oferta:

AIR-N-GO® easy con adaptador KaVo**	Réf. F10100
AIR-N-GO® easy con adaptador Sirona**	Réf. F10101
AIR-N-GO® easy con adaptador W&H**	Réf. F10102
AIR-N-GO® easy con adaptador Bien-Air**	Réf. F10103
AIR-N-GO® easy con adaptador Midwest**	Réf. F10105

**KaVo, Sirona, W&H, Bien-Air y Midwest son marcas registradas pertenecientes respectivamente a la compañía del mismo nombre. Productos sanitarios de clase IIa (LNE-GMED - CE 0459). Fabricante: SATELEC® Grupo ACTEON (Francia).

+ 1 kg de POLVO

1.238,30 €

915 €



¡ SIN CARGO !

1 kg de polvo "CLASSIC"

4 sabores
Ref. F10255
(Valorado en 84,30 €)

+ 1 Kit PERIO easy
+ 1 kg de POLVO

1.238,30 €

+ Ref. F10120 - Kit PERIO easy = 555,20 €

1.793,50 €

1.215 €



Kit PERIO easy

Boquilla AIR-N-GO® PERIO easy y 1 frasco de AIR-N-GO® PERIO, polvo a base de glicina.
Ref. F10120
(Valorado en 555,20 €)

+



¡ SIN CARGO !

1 kg de polvo "CLASSIC"

4 sabores.
Ref. F10255
(Valorado en 84,30 €)

AEROPULIDORES / POLVOS



Polvo AIR-N-GO® "PERIO"

3 frascos de 160 gr. Sabor neutro.
Ref. F10270

P.V.P.: 111,70 €

Precio final: 74,46 €

**2+1
SIN CARGO**

POLVOS
100%
compatibles



Polvo AIR-N-GO® "CLASSIC"

4 frascos de 250 gr.

- ▶ Menta pimentada: Ref. F10250
- ▶ Limón: Ref. F10251
- ▶ Frambuesa: Ref. F10252
- ▶ Cola: Ref. F10253
- ▶ Neutro: Ref. F10254
- ▶ Multisabor: Ref. F10255

P.V.P.: 84,30 €

Precio final: 56,20 €

Los 3 Packs pueden ser de distintos sabores.



Polvo AIR-N-GO® "CLASSIC"

50 sobres de 20 gr.

- ▶ Menta pimentada: Ref. F10256
- ▶ Limón: Ref. F10257
- ▶ Frambuesa: Ref. F10258
- ▶ Cola : Ref. F10259
- ▶ Neutro: Ref. F10260

P.V.P.: 93,40 €

Precio final: 62,26 €

Los 3 Packs pueden ser de distintos sabores.



Polvo AIR-N-GO® "PEARL"

4 frascos de 250 gr.
Ref. F10262

P.V.P.: 132,00 €

Precio final: 88,00 €

Polvo AIR-N-GO® "PEARL"

50 sobres de 20 gr.
Ref. F10263

P.V.P.: 155,30 €

Precio final: 103,53 €



Productos sanitarios de clase IIa (LNE-GMED - CE 0459). Fabricante: SATELEC® Grupo ACTEON (Francia).

prophyMax

Equipo combinando aeropulidor con ultrasonidos.

- ▶ Diseño funcional con superficies lisas y fáciles de descontaminar.
- ▶ Tecnología Newtron con sistema de código de colores para una selección óptima y segura de la potencia.
- ▶ Pieza de mano de pulido (Prophypen) y de detartraje (Newtron) esterilizables.
- ▶ Recipiente de polvo situado en la parte externa del equipo.

La asociación
perfecta



Aeropulidor con pieza de mano PROPHYPEN + ultrasonidos dotado de una pieza de mano NEWTRON® esterilizable, una llave universal esterilizable, una boquilla de titanio, tres insertos: 1, 2 y 10P, 1 frasco de 250 gr de AIR-N-GO "Classic" sabor menta y 1 frasco de 250 gr de AIR-N-GO "Classic" sabor limón.



Polvo para PERIODONCIA

~~3.804,20€~~
3.500 €

Ref. F11605

1 Polvo AIR-N-GO PERIO ¡ SIN CARGO !

Polvo AIR-N-GO® "PERIO" (F10270) SIN CARGO valorado en 111,70 €
3 frascos de 160 gr. Sabor neutro.



MINILED
ACTIVE

NUEVA

598,90 €
395 €

Ref. F05100

LISTA PARA USAR

- ▶ Diseñada para ser estable una vez colocada de nuevo en la superficie de trabajo.
- ▶ Emite a plena potencia durante 10 seg con un flash indicador luminoso después de 5 seg de tratamiento.
- ▶ Batería ligera integrada.
- ▶ Indicador luminoso de nivel de batería.
- ▶ Fuente de alimentación universal desconectable.

Potencia:

- ▶ **1.492 mW/cm² con fibra óptica de Ø7,5 mm.**

MINILED
STANDARD

1.102,30 €
750 €

Ref. F02507

SIMPLEMENTE PODEROSA

Polimerización de todos los composites en menos de 12 segundos (3 mm). 3 programas: rápido, pulsado y progresivo.

Potencia:

- ▶ **1.250 mW/cm² con fibra óptica de Ø7,5 mm.**



1 instrumento doble para composite ¡ SIN CARGO !



SPECIAL (L.S.P.)

Con revestimiento de Nitruro de Zirconio y con mango XL Style (208.05TXL).

Valorado en 40,30 €

1.434,20 €
925 €

Ref. F05214

MINILED — SUPERCHARGED

SUMAMENTE VERSÁTIL



Polimerización de todos los composites a partir de 3 segundos.
3 programas: rápido, pulsado y progresivo.
8 tiempos diferentes.

Potencia:

- ▶ 2.000 mW/cm² con fibra óptica de Ø7,5 mm.
- ▶ 3.000 mW/cm² con fibra óptica de Ø5,5 mm (opcional).



1 instrumento doble para composite ¡ SIN CARGO !



SPECIAL (L.S.P.)

Con revestimiento de Nitruro de Zirconio y con mango XL Style (208.05TXL).

Valorado en 40,30 €

MINILED — ORTHO 2

1.434,20 €
925 €

Ref. F05220

ESPECIAL PARA ORTODONCIA

4 tiempos de polimerización: 4, 8, 12 y 32 segundos.

Potencia:

- ▶ 3.000 mW/cm² con fibra óptica de Ø5,5 mm.



1 instrumento doble para composite ¡ SIN CARGO !



SPECIAL (L.S.P.)

Con revestimiento de Nitruro de Zirconio y con mango XL Style (208.05TXL).

Valorado en 40,30 €

I AM POWERFULLY RESPONSIVE

PIEZOTOME

CUBE

NUEVO

Potencia ajustada para máxima seguridad y eficiencia.

NUEVO GENERADOR PIEZOELÉCTRICO CON LUZ LED DE GRAN POTENCIA PARA CIRUGÍA IMPLANTARIA.

- ▶ Pantalla táctil y orientada al usuario para el acceso directo a los principales parámetros de configuración.
- ▶ Unidad compacta.
- ▶ Bomba con ajuste preciso.
- ▶ Sistema de montaje rápido.
- ▶ Asepsia perfecta.



POTENCIA INTUITIVAMENTE ADAPTADA PARA MÁXIMA EFICIENCIA Y SEGURIDAD.

De acuerdo con la resistencia encontrada, la asistencia inteligente D.P.S.I. proporciona:

- ▶ Aumento de un **30%** de potencia, mejorando el rendimiento de corte.
- ▶ Disminución de un **10%** de potencia, preservando los tejidos blandos.

PIEZA DE MANO CUBE LED

- ▶ Concepción mejorada basada en 6 anillos de cerámica. Más potente que nunca.
- ▶ Ligera, con un diseño perfectamente equilibrado. Gesto natural, libre rotación para menor fatiga de la mano.
- ▶ Anillo LED de color blanco. Gran distinción del tejido y visibilidad en áreas posteriores.

INSERTOS:

- ▶ Multitud de diseños exclusivos, versatilidad clínica. Excelente duración, reforzados por un tratamiento superficial.

PIEZOTOME

CUBE

Por la compra de **1 PIEZOTOME CUBE**, regalo de **1 kit de extracción SIN CARGO**.

6.597,60€
5.250 €

Ref. F50100

Dotado de 1 Kit Essential de 6 inserts (BS1S, BS4, SL1, SL2, SL3 y LC2), 1 Pieza de mano esterilizable PIEZOTOME CUBE LED (60 W), 1 llave dinamométrica, 1 pedal multifunción, 1 soporte de irrigación, 1 soporte para pieza de mano, 2 líneas de irrigación esterilizables con 15 perforadores y 5 clips de irrigación esterilizables.



+ 1 Kit de Extracción
¡ SIN CARGO !



Dotado de 1 llave de carraca dinamométrica, 1 adaptador, 2 extractores de implantes, 1 extractor de tornillo, 1 fresa esférica y 1 bandeja de esterilización.

Con extractores largos (300.24) / Con extractores cortos (300.25)
Valorados en 712,70 € cada uno.

PIEZOTOME CUBE: Producto sanitario de clase IIa (LNE-GMED - CE 0459). Fabricante: SATELEC® Grupo ACTEON (Francia).
Kit DE EXTRACCIÓN: Producto sanitario de clase I. Fabricante: PRODONT HOLLIGER Grupo ACTEON (Francia).

INSERTOS CIRUGÍA ÓSEA



2+1
SIN CARGO

Por la compra de **2** unidades de insertos de cirugía ósea, le regalamos **1 inserto adicional SIN CARGO.**

Los 3 insertos pueden ser de distinto modelo. SIN CARGO el de menor PVP.

Productos sanitarios de clase IIa (LNE-GMED - CE 0459). Fabricante: SATELEC® Grupo ACTEON (Francia).

ELECTROBISTURÍ

SERVOTOME®

Electrobisturí de alta frecuencia.



- ▶ Electrobisturí con corte y coagulación simultáneos.
- ▶ Con brazalet conductor y kit de 10 electrodos.

1.524,50 €

1.290 €

Ref. F57210

SERVOTOME: Producto sanitario de clase IIb (LNE-GMED - CE 0459). Fabricante: SATELEC® Grupo ACTEON (Francia).

IMPLANTOLOGÍA

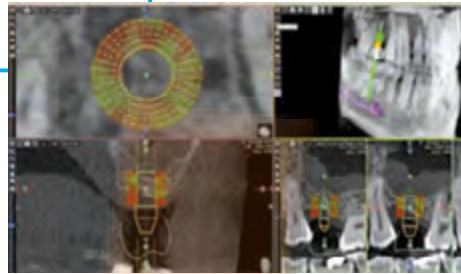
Cirugías seguras y fiables



PIEZOTOME

CUBE

Potencia ajustada en tiempo real para máxima seguridad y eficiencia.



X-MIND trium

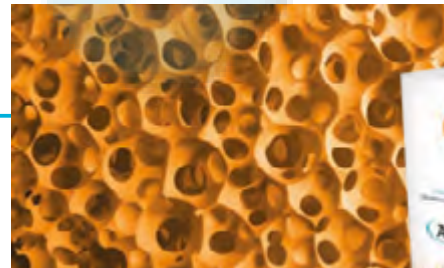
3D que facilita la osteointegración con medición inmediata del volumen y evaluación de la densidad ósea.

DPSI



QUALIOS™

Estructura única altamente porosa y con mayor resistencia mecánica para una óptima regeneración ósea.





Depósito dental DepoDent España

Depodent España - 12594 Castellón (spain) - ventas@depodent.es - Tel. 902 767 118 - <https://depodent.es>